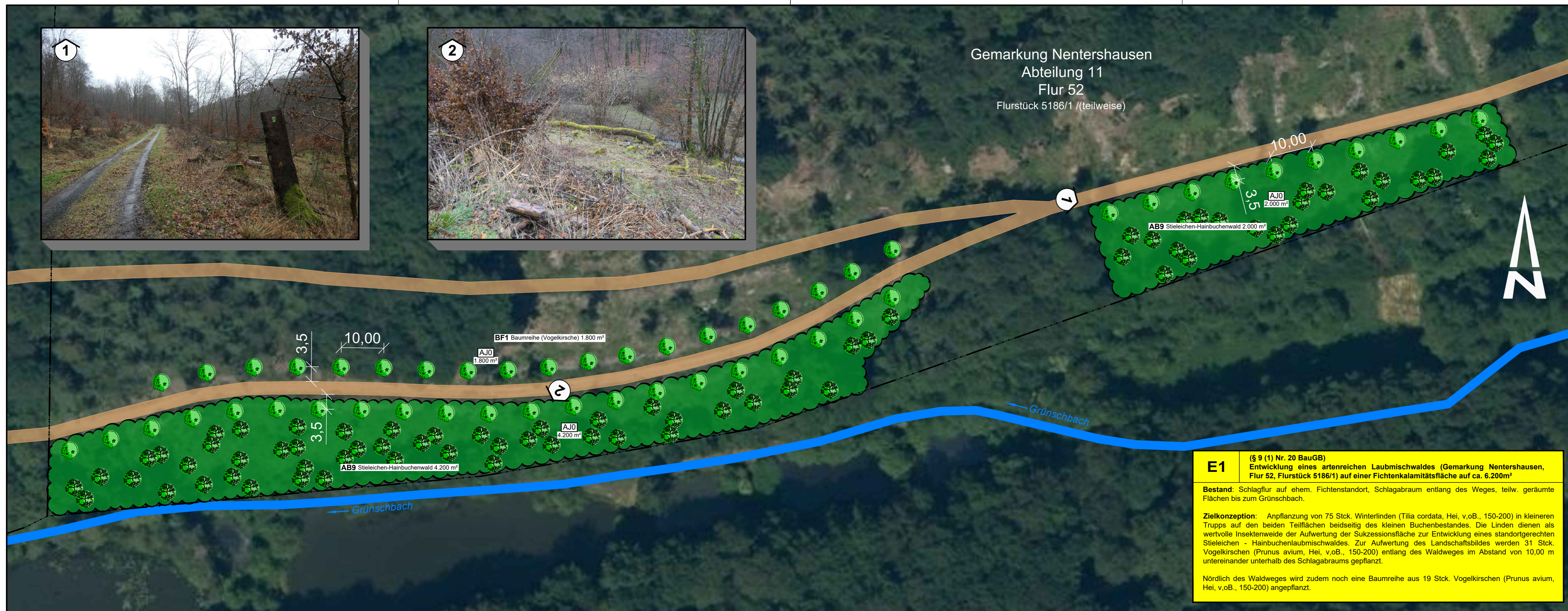




Gemarkung Nentershausen
Abteilung 11
Flur 52
Flurstück 5186/1 (teilweise)



E1 (§ 9 (1) Nr. 20 BauGB)
Entwicklung eines artenreichen Laubmischwaldes (Gemarkung Nentershausen, Flur 52, Flurstück 5186/1) auf einer Fichtenkalamitätsfläche auf ca. 6.200m²

Bestand: Schlagflur auf ehem. Fichtenstandort, Schlagabraum entlang des Weges, teilw. geräumte Flächen bis zum Grünsbach.

Zielkonzeption: Anpflanzung von 75 Stck. Winterlinden (*Tilia cordata*, Hei, v.o.B., 150-200) in kleineren Trupps auf den beiden Teilflächen beidseitig des kleinen Buchenbestandes. Die Linden dienen als wertvolle Insektenweide der Aufwertung der Sukzessionsfläche zur Entwicklung eines standortgerechten Stieleichen - Hainbuchenlaubmischwaldes. Zur Aufwertung des Landschaftsbildes werden 31 Stck. Vogelkirschen (*Prunus avium*, Hei, v.o.B., 150-200) entlang des Waldweges im Abstand von 10,00 m untereinander unterhalb des Schlagabraums gepflanzt.

Nördlich des Waldweges wird zudem noch eine Baumreihe aus 19 Stck. Vogelkirschen (*Prunus avium*, Hei, v.o.B., 150-200) angepflanzt.



Ortsgemeinde Nentershausen
Verbandsgemeinde Montabaur

Schmidt
Freiraumplanung
Dipl.-Ing. Stefan Schmidt
Landschaftsarchitekt

Friedrichstraße 4
D-57627 Hachenburg
Telefon (02662) 94 44 27
Telefax (02662) 94 59 62
schmidt-plan@t-online.de

BNL baubonus
Büro für Naturschutz und Landschaftsökologie

Büro für Naturschutz und Landschaftsökologie
Umweltwissenschaften
Hofstraße 6, 56244 Amalshof
Tel: +49 (0) 2666 - 4186500
Mobil +49 (0) 176 - 55178891
email: info@bni-ww.de

Fachbeitrag Naturschutz	Anlage 1
zum Bebauungsplan "Kita Nentershausen"	Blatt Nr. 1
- Lageplan der extensiven Kompensationsmaßnahmen -	Projekt-Nr. KITA Nentershausen
	bearbeitet St. Schmidt
	gezeichnet S. Kunz
	Bk.dwg
	Maßstab 1 : 500

Hachenburg, 23. Mai 2024
Für die Planung:
Landschaftsarchitekt
Dipl.-Ing. Stefan Schmidt
Friedrichstraße 4
57627 Hachenburg

Nentershausen,
Für die Ortsgemeinde: