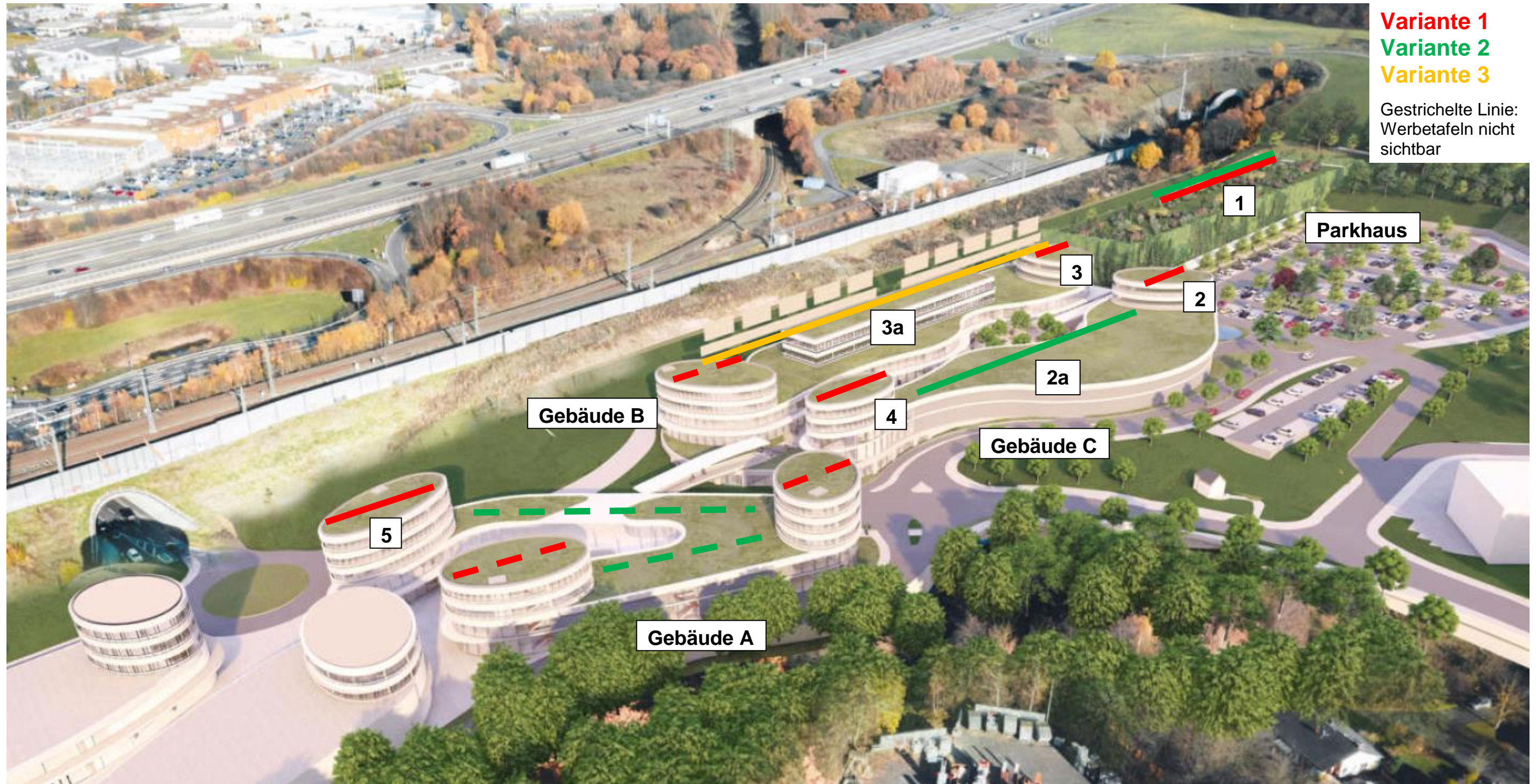


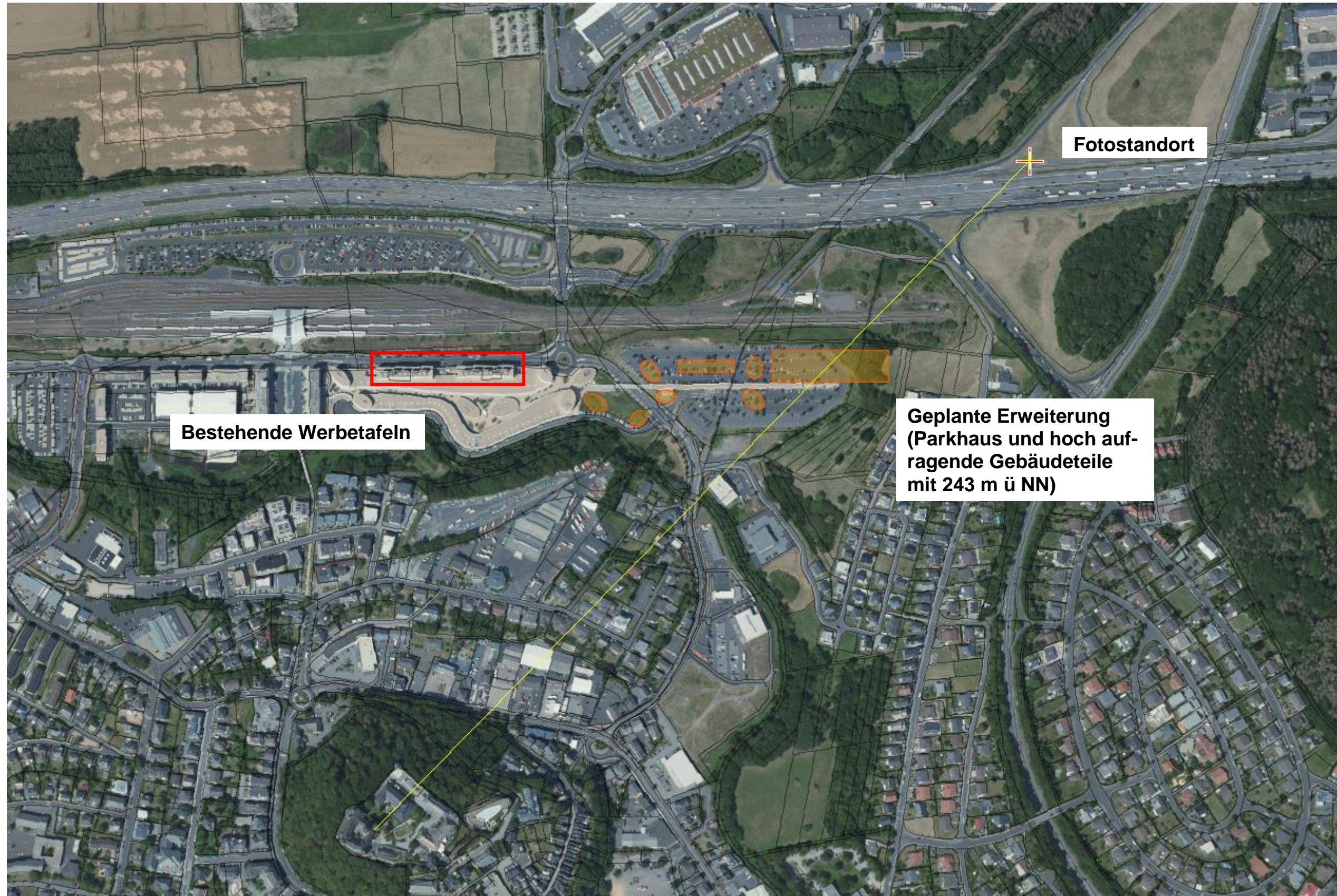
Lage der potenziellen Werbetafeln für die Visualisierung, Oberkante einheitlich bei 251 m ü NN (wie bestehende Werbetafeln)



Verändert nach Architekten Graf&Graf, Vorabzug Stand 16.09.2021



Übersicht Fotostandort mit Sichtachse über die geplante Erweiterung hinweg in Richtung Schloss Montabaur





Aktueller Zustand



Variante 0



Werbetafeln auf dem Parkhaus und den ovalen Gebäudeteilen (Gebäude A, B C)





Werbetafeln auf dem Parkhaus und den ovalen Gebäudeteilen (Gebäude A, B C)





Werbetafeln auf dem Parkhaus und dem hinteren Gebäudeteil (Gebäude C)

Variante 2





Werbetafeln auf dem Parkhaus und dem hinteren Gebäudeteil (Gebäude C)





Werbetafeln nur auf dem vorderen Gebäudeteil (Gebäude B) ohne Parkhaus (aktualisierte Planung vom 16.09.2021)



Variante 3



Werbetafeln nur auf dem vorderen Gebäudeteil (Gebäude B) ohne Parkhaus (aktualisierte Planung vom 16.09.2021)

