

# Bebauungsplan

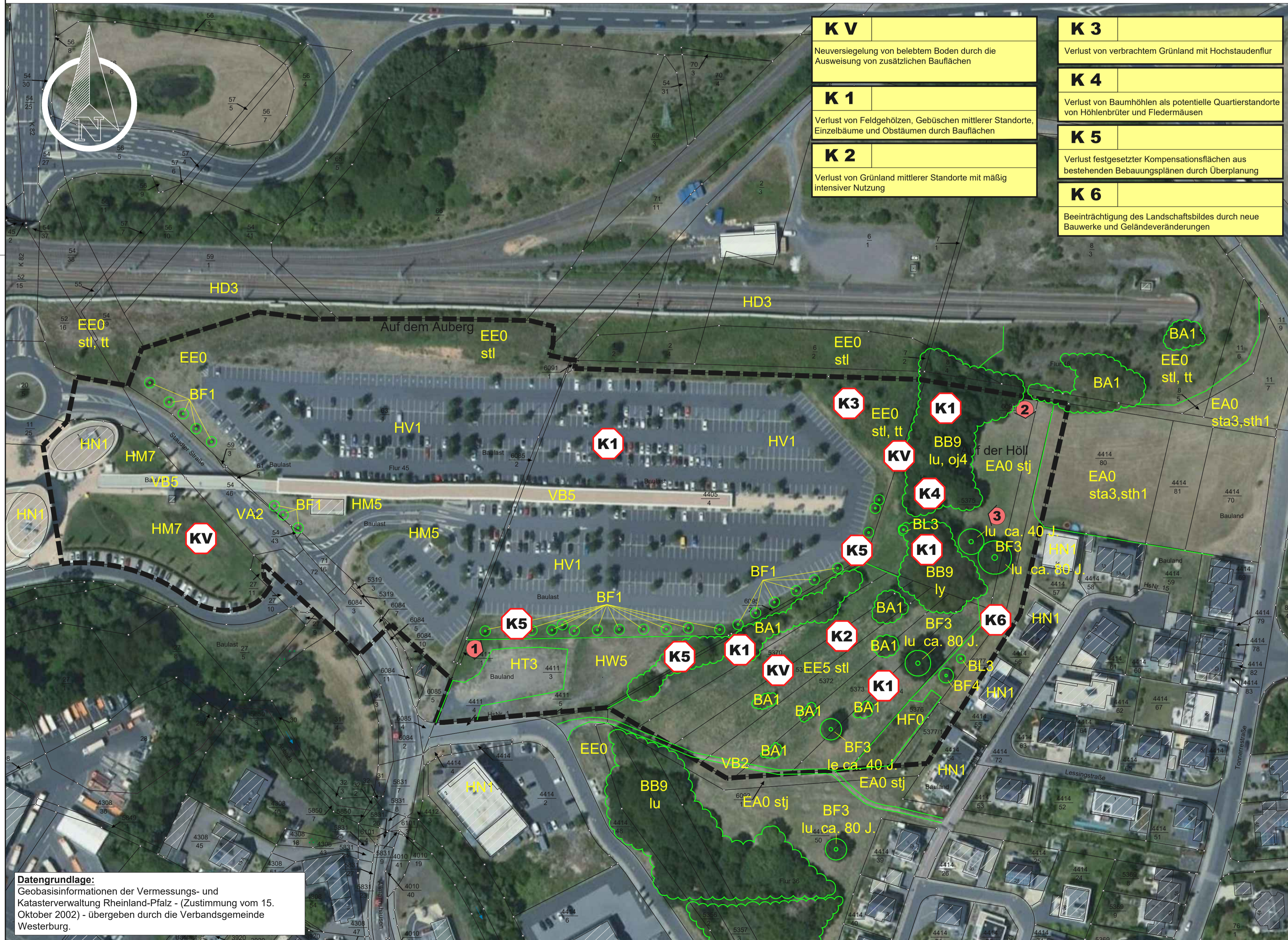
## "Erweiterung FOC-Montabaur"



1

2

3



**Datengrundlage:**  
Geobasisinformationen der Vermessungs- und Katasterverwaltung Rheinland-Pfalz - (Zustimmung vom 15. Oktober 2002) - übergeben durch die Verbandsgemeinde Westerburg.

<b>K V</b>	Neuversiegelung von belebtem Boden durch die Ausweisung von zusätzlichen Bauflächen
<b>K 1</b>	Verlust von Feldgehölzen, Gebüsch mittlerer Standorte, Einzelbäume und Obstbäumen durch Bauflächen
<b>K 2</b>	Verlust von Grünland mittlerer Standorte mit mäßig intensiver Nutzung

<b>K 3</b>	Verlust von verbrachtem Grünland mit Hochstaudenflur
<b>K 4</b>	Verlust von Baumhöhlen als potentielle Quartierstandorte von Höhlenbrütern und Fledermäusen
<b>K 5</b>	Verlust festgesetzter Kompensationsflächen aus bestehenden Bebauungsplänen durch Überplanung
<b>K 6</b>	Beeinträchtigung des Landschaftsbildes durch neue Bauwerke und Geländeänderungen

### PLANZEICHENERKLÄRUNG

Realnutzung und Biotoptypen: (gem. vollständigem Biotoptypenschlüssel des LFU)

- B Gehölze:**
- BA1 Feldgehölz aus einheimischen Baumarten BA1
  - BB9 Gebüsch mittlerer Standorte BB9
  - BF1 Baumreihe BF1
  - BF3 Einzelbaum BF3
  - BF4 Obstbaum BF4
  - BL3 Schwaches Totholz, stehen BL3

- E Grünland:**
- EA0 Fettwiese (Grünland mittlerer Standorte)
  - EE0 Grünlandbrache
  - EE5 gering bis mäßig verbuschte Grünlandbrache

- H Anthropogene Biotope:**
- HD3 Bahnlinie
  - HF0 Aufschüttung
  - HN1 Wohnhäuser und Geschäfte
  - HM5 Pflanzbeet
  - HM7 Nutzrasen
  - HT3 Lagerplatz, unversiegelt
  - HV1 Großparkplatz mit hohem Versiegelungsgrad
  - HW5 Brachfläche der Gewerbegebiete

- V Verkehrswege:**
- VA2 Kreisstraße
  - VB2 Grasweg
  - VB5 Fußweg

#### Strukturbildende Baumarten

- le Esche
- lu Stieleiche
- ly Traubeneiche
- lz3 Obstbaum-Busch

#### Strukturmerkmale

- tt verbuschend
- oj4 schwaches Totholz, liegend

#### Standorteigenschaften

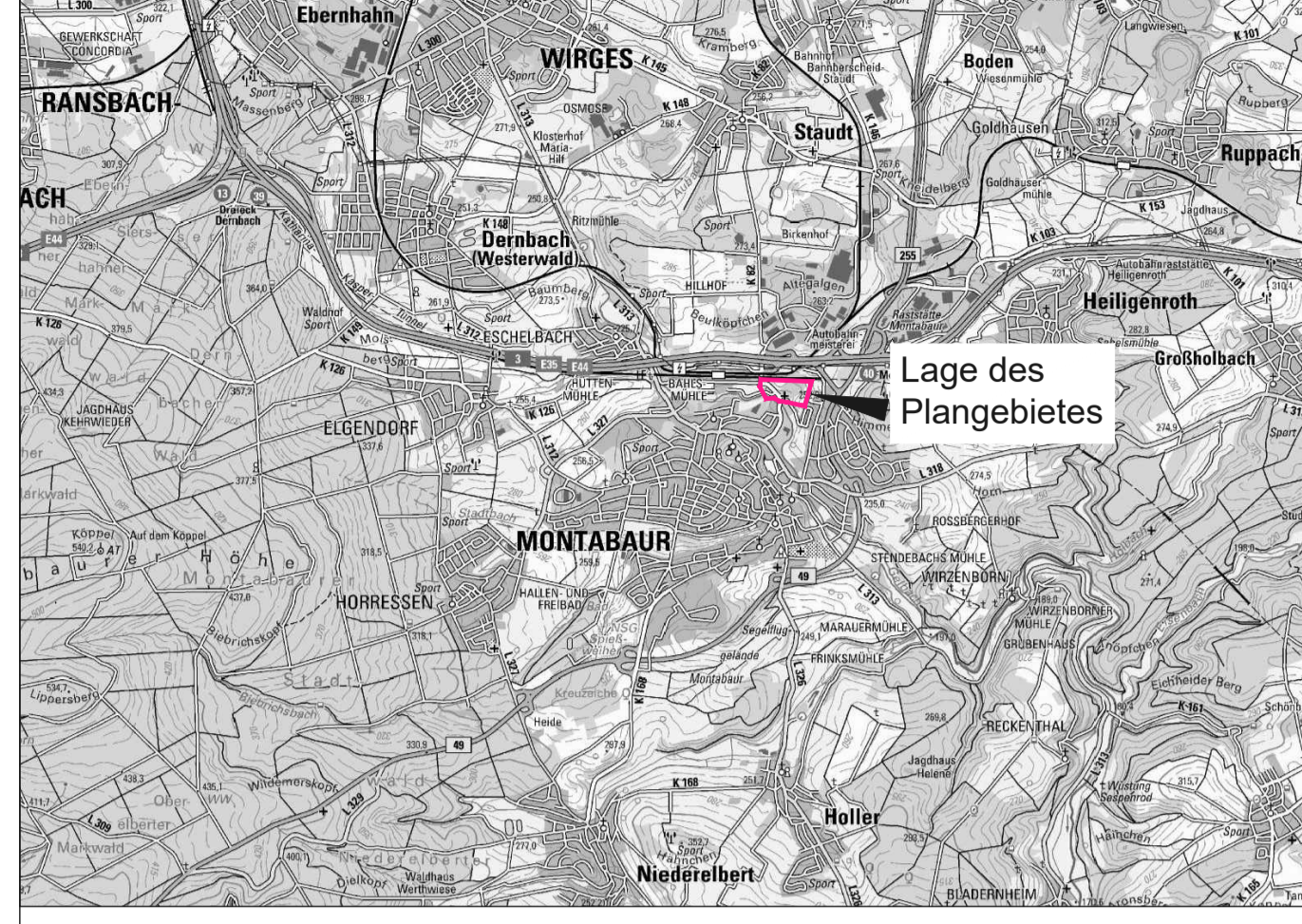
- sta3 nährstoffarm

#### Nutzungseigenschaften

- sth1 mäßig extensiv genutzt
- stj mäßig intensiv genutzt
- stl brachgefallen, ungenutzt

### Übersichtskarte

Auszug aus der Topographischen Karte 1 : 50.000 (unmaßstäblich)

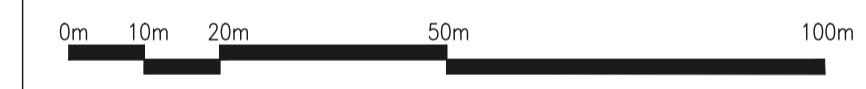
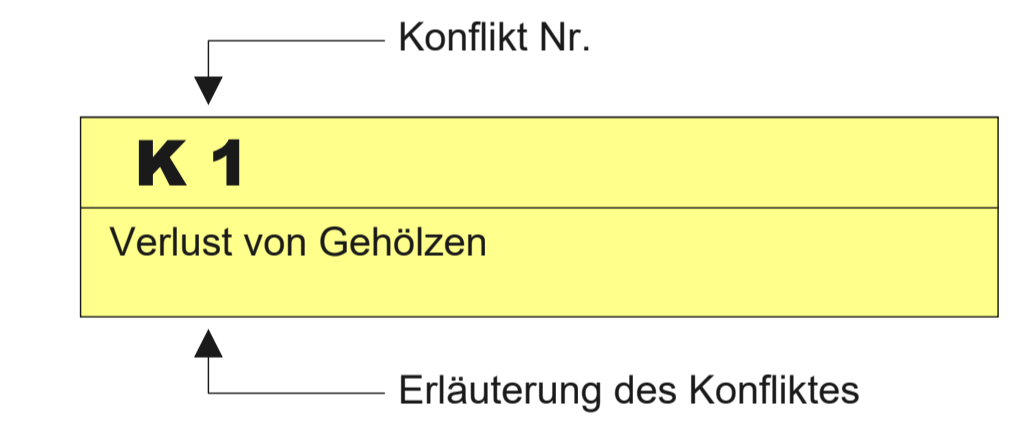


#### Sonstige Planzeichen

- Grenze des Plangebietes
- Fotostandort mit Blickrichtung
- Abgrenzung unterschiedlicher Biotoptypen

#### Landespflegerische Konflikte

- Konfliktbezeichnung Versiegelung
- Konfliktnummer (fortlaufend)



**Diefenthal**  
Freiraumplanung  
Achtelstr. 3  
D-56424 Moschheim  
Telefon (02602) 95 15 88  
Telefax (02602) 95 15 87  
freiraumplanung@diefenthal-wv.de  
Bernhard Diefenthal Dipl.-Biogeograph

Stadt Montabaur  
Verbandsgemeinde Montabaur

Bebauungsplan  
"Erweiterung FOC-Montabaur"

Bestands- / Konfliktplan zum  
Umweltbericht

Anlage I  
Blatt Nr. 1  
Projekt-Nr. 357  
bearbeitet B. Diefenthal  
gezeichnet die  
Datum Juli 2024  
Maßstab  
1 : 1.000

Moschheim, 29.07.2024

Für die Planung:

Auftraggeber